

Materiales:

Producto fabricado con tubo y chapa decapada. Tratamiento con baño se cinc . Acabado final con imprimación y pintura de poliéster al horno. El mecanismo está formado por un eje cincado, rodamientos autolubricados y sistema de frenado exclusivo. Todo ello le confiere una especial cualidad para su uso al aire libre y espacios públicos.

Medidas: 200x380x388 mm. Zona de movimiento: 1500 mm alrededor del asiento y el Ciclopedal. Peso aproximado: 4 kg.

Seguridad:

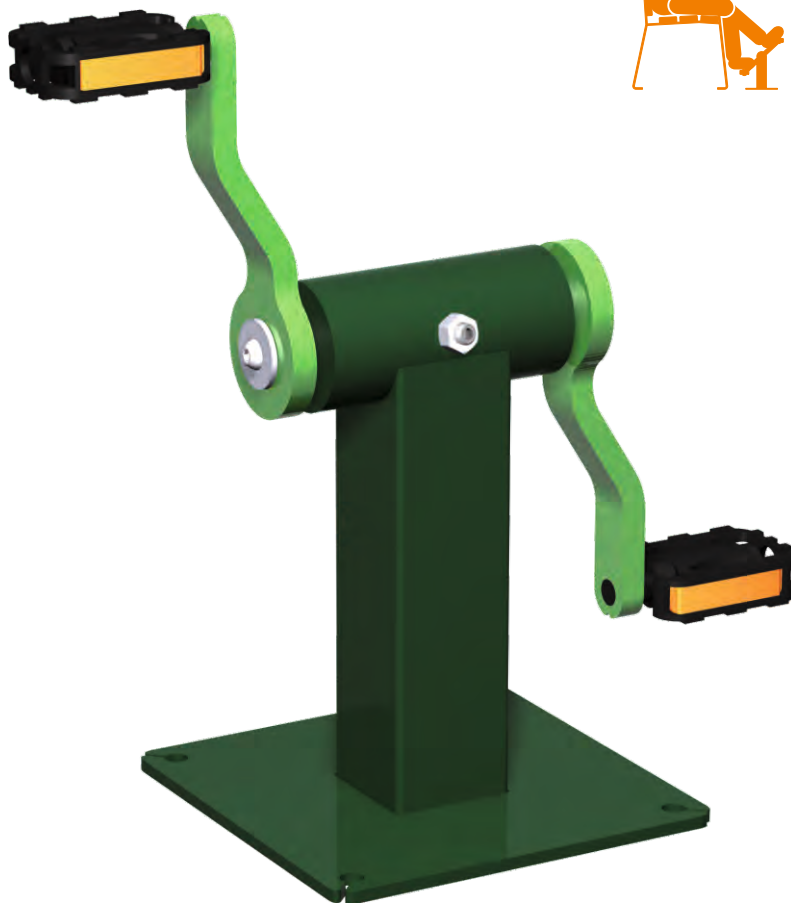
Frenado inmediato para evitar accidentes o lesiones al usuario o a terceros.

Función:

Fortalecimiento de la función cardíaca y pulmonar. Desarrolla la musculatura de piernas y caderas. Mejora la flexibilidad, coordinación y estabilidad de los miembros inferiores.

Modo de uso:

Sentado con la espalda afirmada en el respaldo, se realiza el movimiento de pedaleo.



Advertencia:

Equipo destinado únicamente a jóvenes y adultos o a personas que midan más de 1,4 m de altura.

Antes de usar este equipo, tenga en cuenta su aptitud desde el punto de vista médico.

Evite el esfuerzo excesivo durante el uso del equipo.