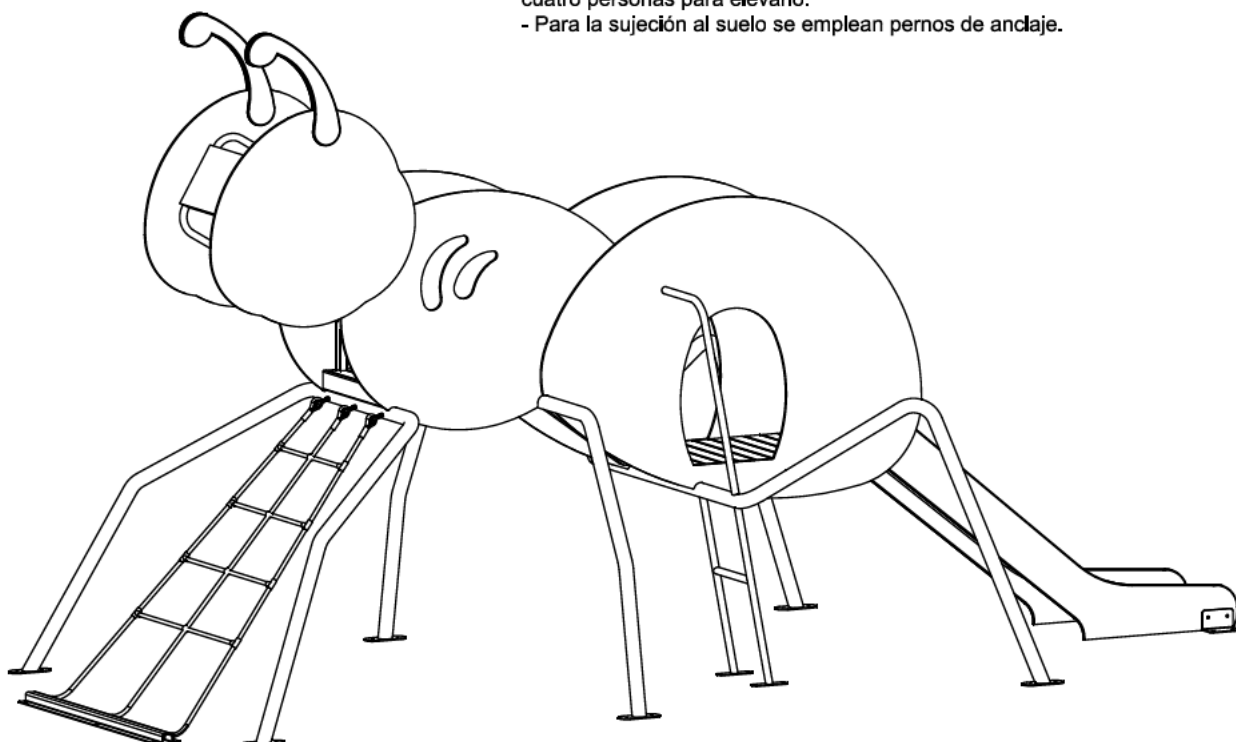


INSTALACIÓN HORMIGA

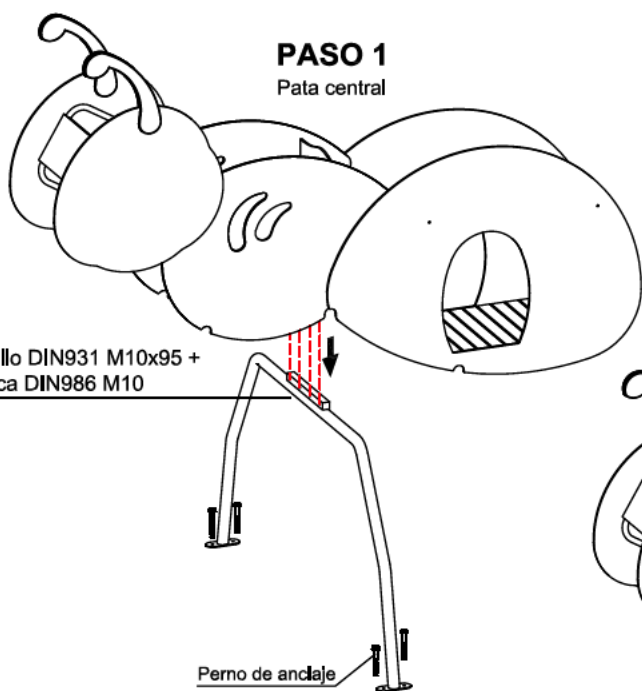
INFORMACIÓN:

- Este juego se sirve premontado.
- Si no dispone de medios mecánicos para levantar el juego, se necesitarán cuatro personas para elevarlo.
- Para la sujeción al suelo se emplean pernos de anclaje.



PASO 1

Pata central

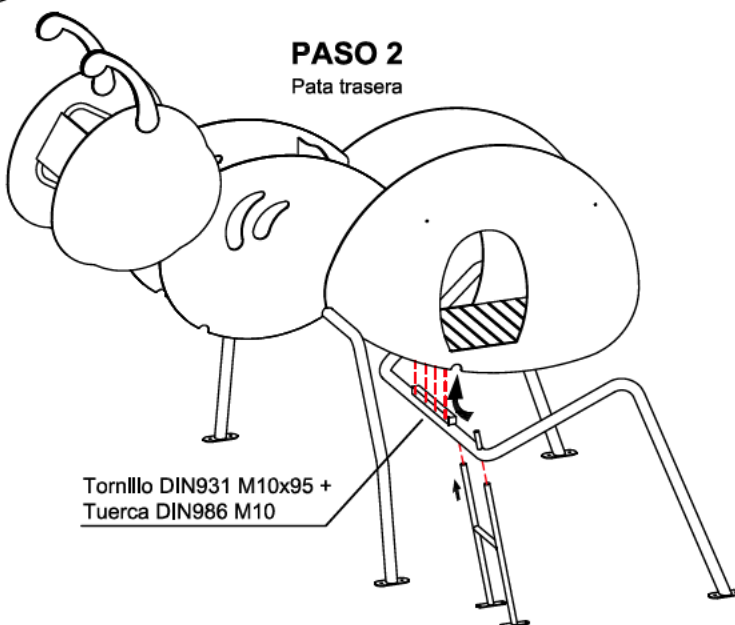


Tornillo DIN931 M10x95 +
Tuerca DIN986 M10

Perno de anclaje

PASO 2

Pata trasera



Tornillo DIN931 M10x95 +
Tuerca DIN986 M10

Equipamientos para
entorno urbano



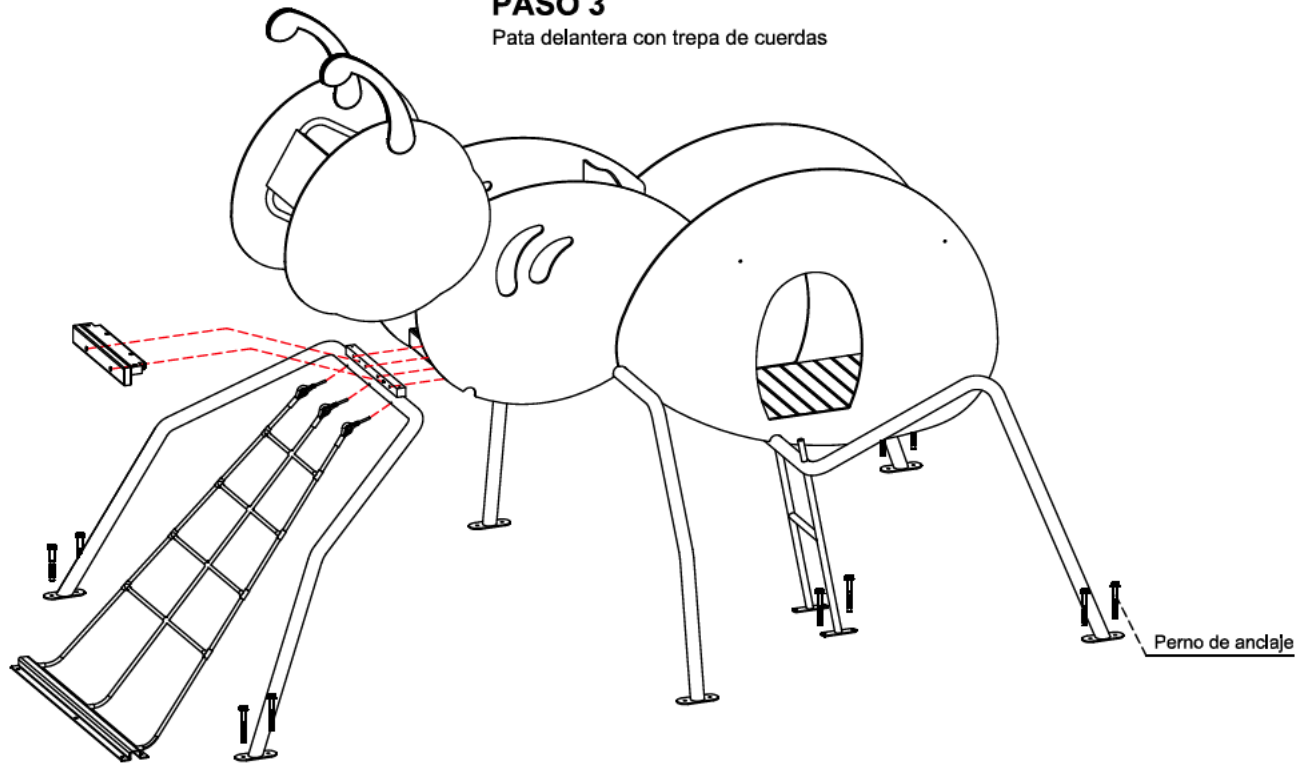
Instalación HORMIGA

FECHA	PLANO Nº	ESCALA
07-02-18	1	Varlas

CÓDIGO: 81219

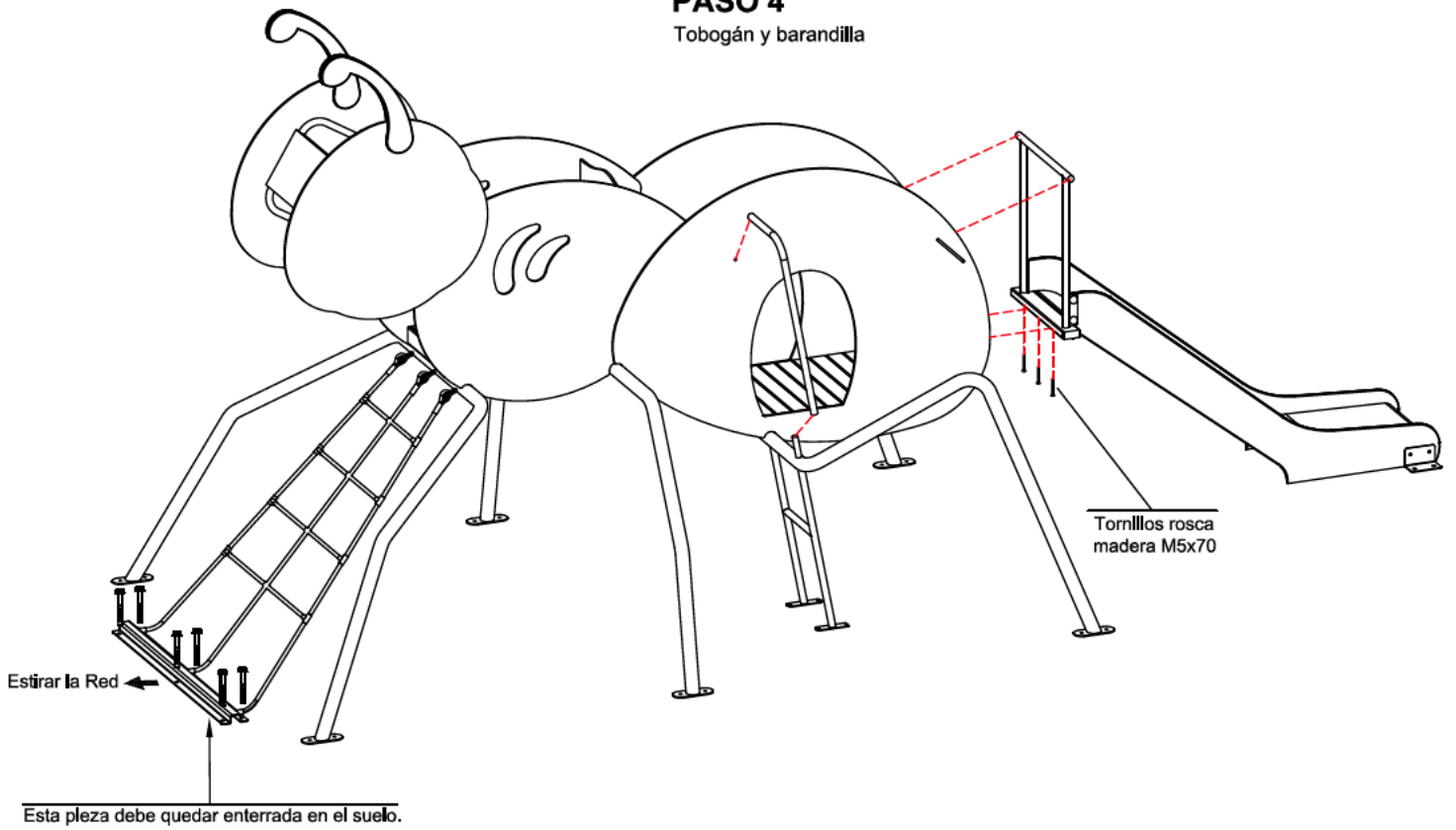
PASO 3

Pata delantera con trepa de cuerdas



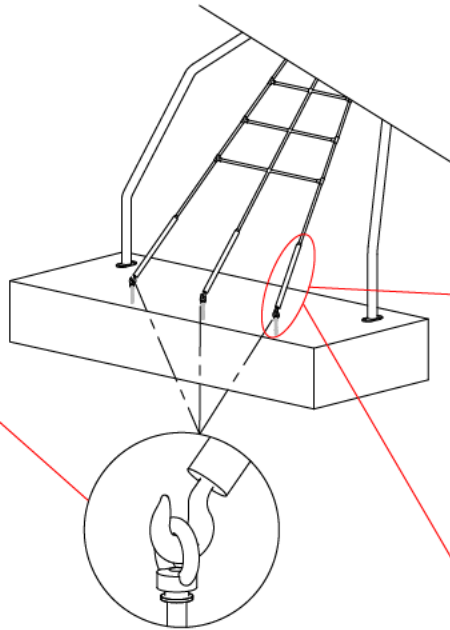
PASO 4

Tobogán y barandilla



DESPIECE HORMIGA PARA CIMENTACION CON ARENA

Cod. 81215
Taco metálico M10x70 Ø12



Cod. 58073497
Anclaje arenero
trepa Hormiga

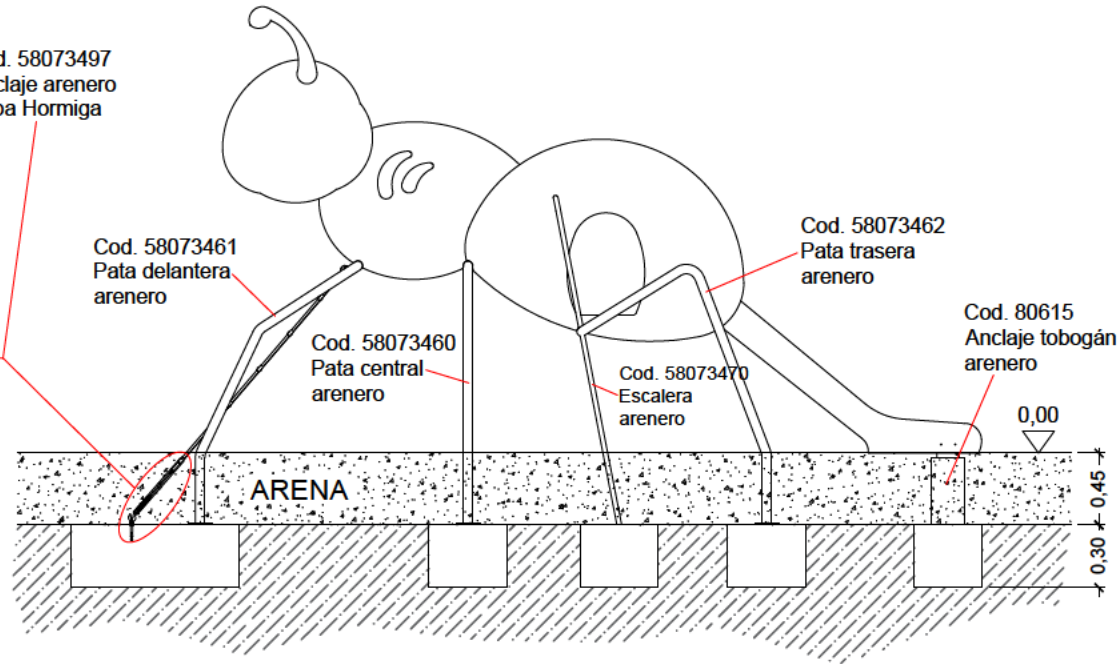
Cod. 58073461
Pata delantera
arenero

Cod. 58073460
Pata central
arenero

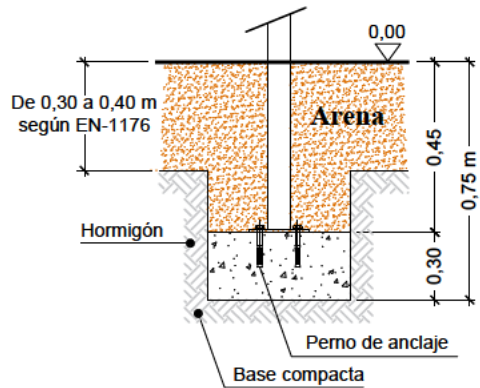
Cod. 58073462
Pata trasera
arenero

Cod. 58073470
Escalera
arenero

Cod. 80615
Anclaje tobogán
arenero



DETALLE CIMENTACIÓN



Cod. 10491
Tubo transparente

Cod. 81214
Tensor gancho M10


Cod. 58073474
Varilla M10x280

Tuerca
M10

Cod. 81216 Manguito
Conexión M10x30

Tuerca
M10

Cod. 80738
Red trepa Hormiga

Equipamientos para entorno urbano 	DESPIECE HORMIGA - ARENERO		
	FECHA	PLANO N°	ESCALA
	25/09/23	1	1/30
	CÓDIGO: 81219		