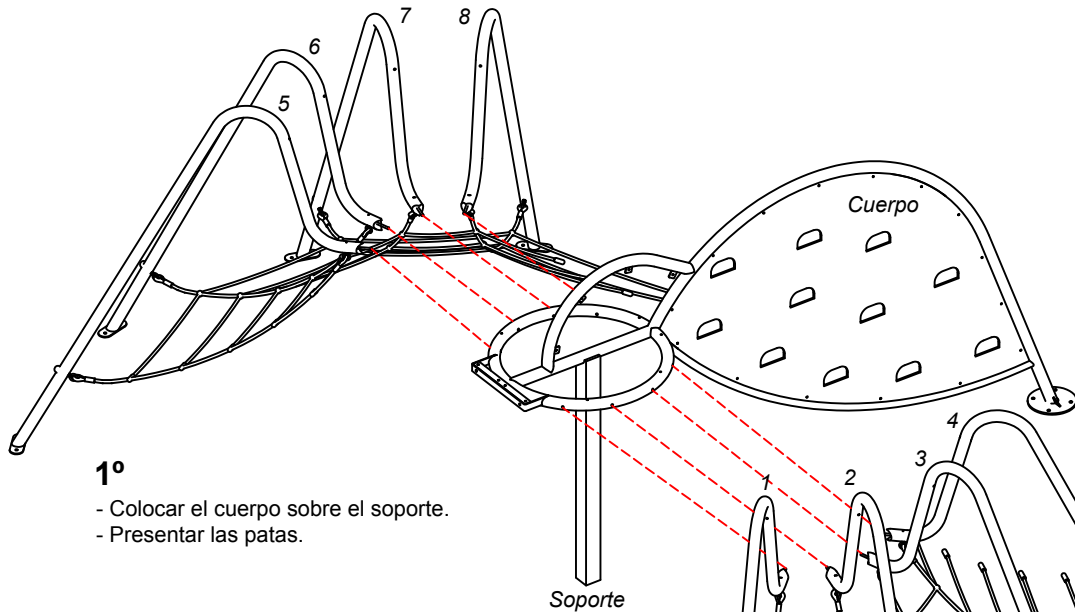


INSTALACIÓN ARAÑA

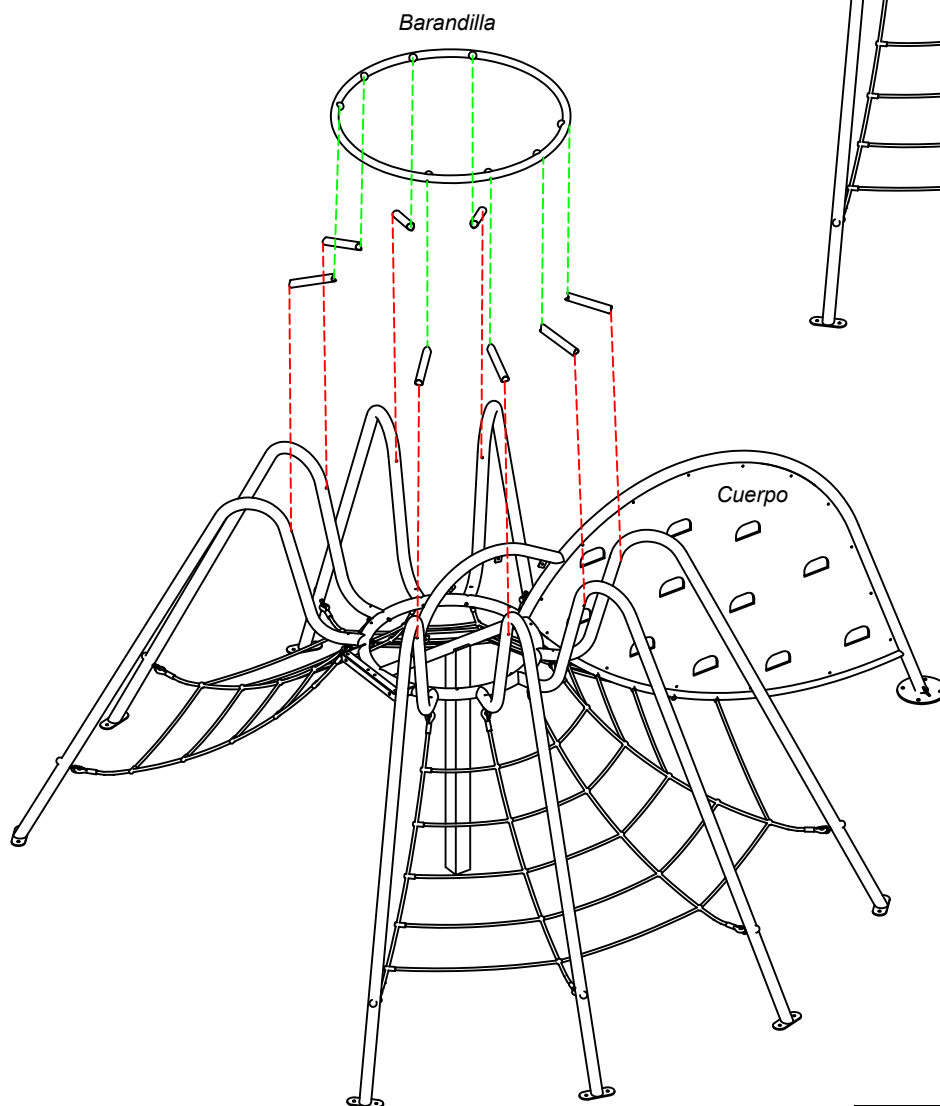
INFORMACIÓN:

- Este juego se sirve premontado.
- Todos los tornillos de las piezas sueltas están colocados en bolsas adosadas a la zona donde se utilizarán o en sus taladros correspondientes.
- Para la sujeción al suelo se emplean pernos de anclaje.



1º

- Colocar el cuerpo sobre el soporte.
- Presentar las patas.



2º

- Poner la barandilla y atornillar.
- Atornillar las patas.
- Atornillar las cuerdas al cuerpo.

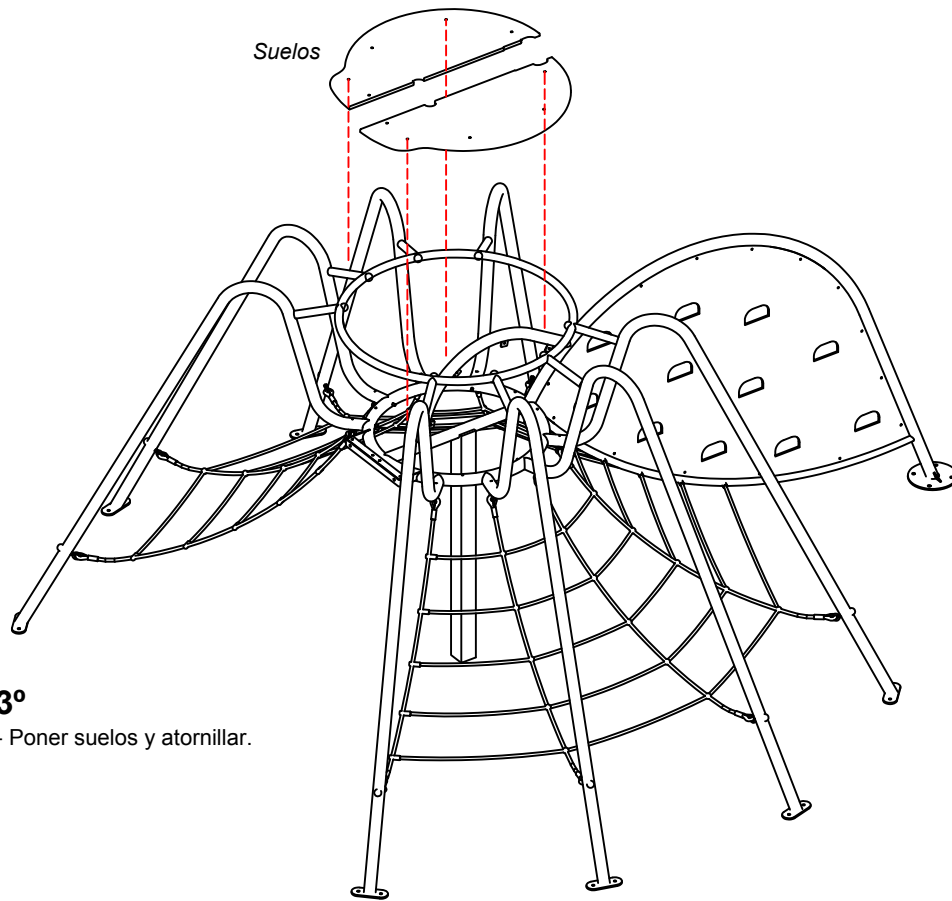
Equipamientos para
entorno urbano



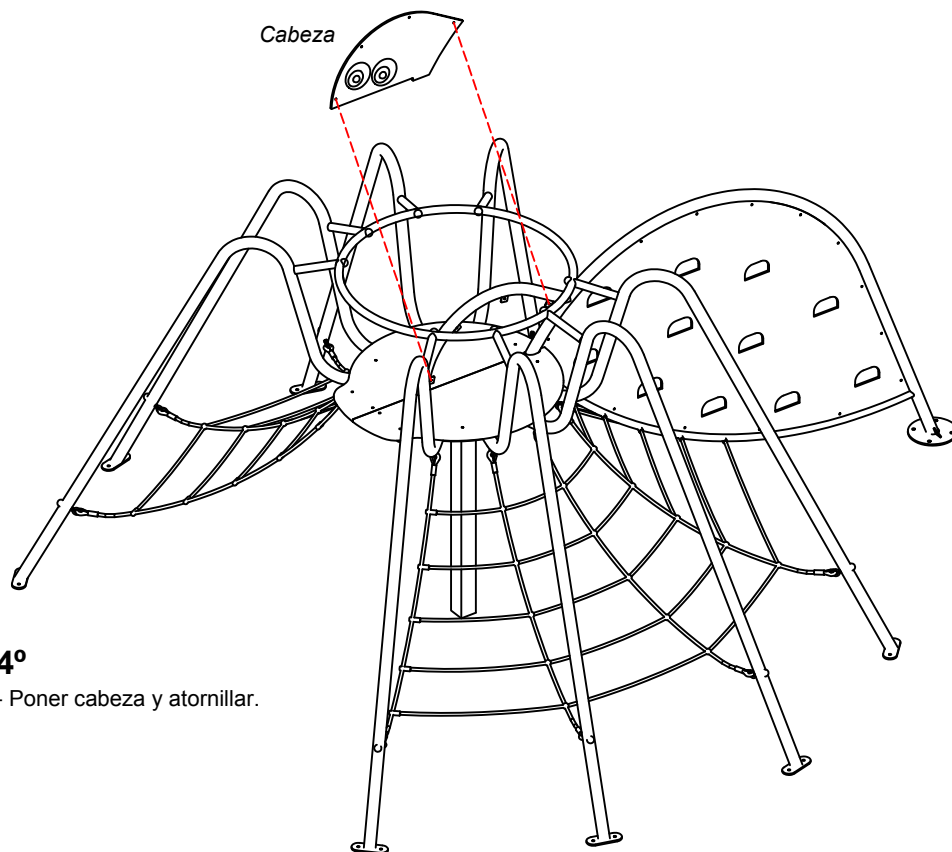
Instalacion ARAÑA

FECHA	PLANO Nº	ESCALA
14-02-18	1	Varias

CÓDIGO: 81223



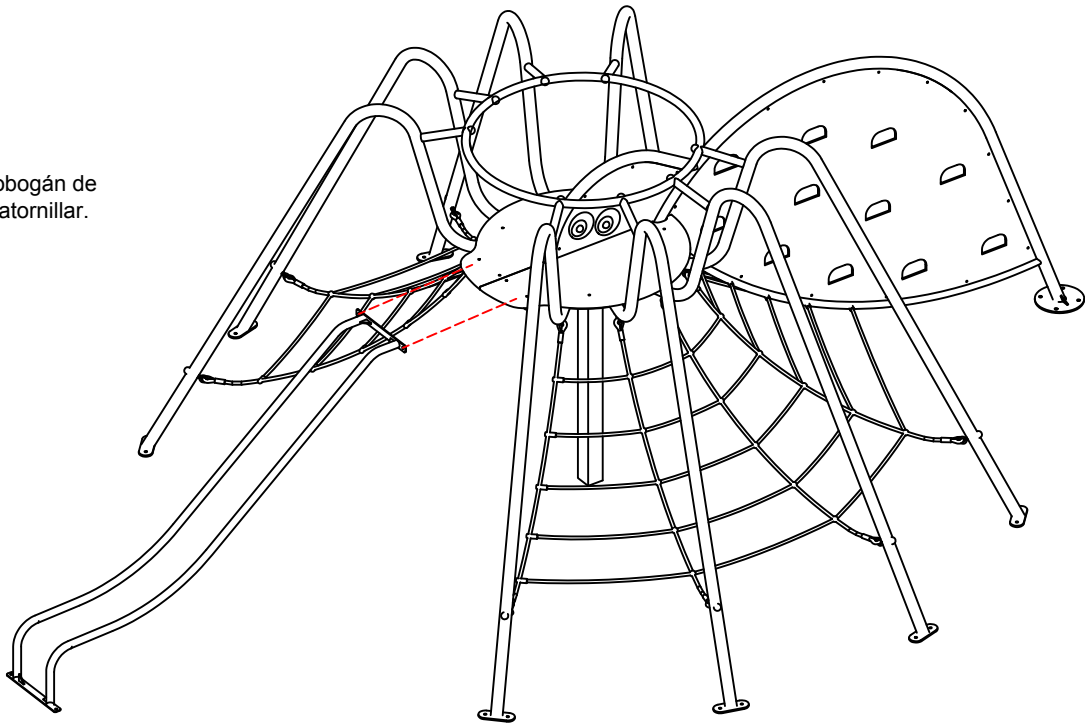
3°
- Poner suelos y atornillar.



4°
- Poner cabeza y atornillar.

5º

- Poner tobogán de tubos y atornillar.



6º

- Tensar el trepa de cuerda abriendo las patas antes de fijar la estructura al suelo con tacos de expansión.

