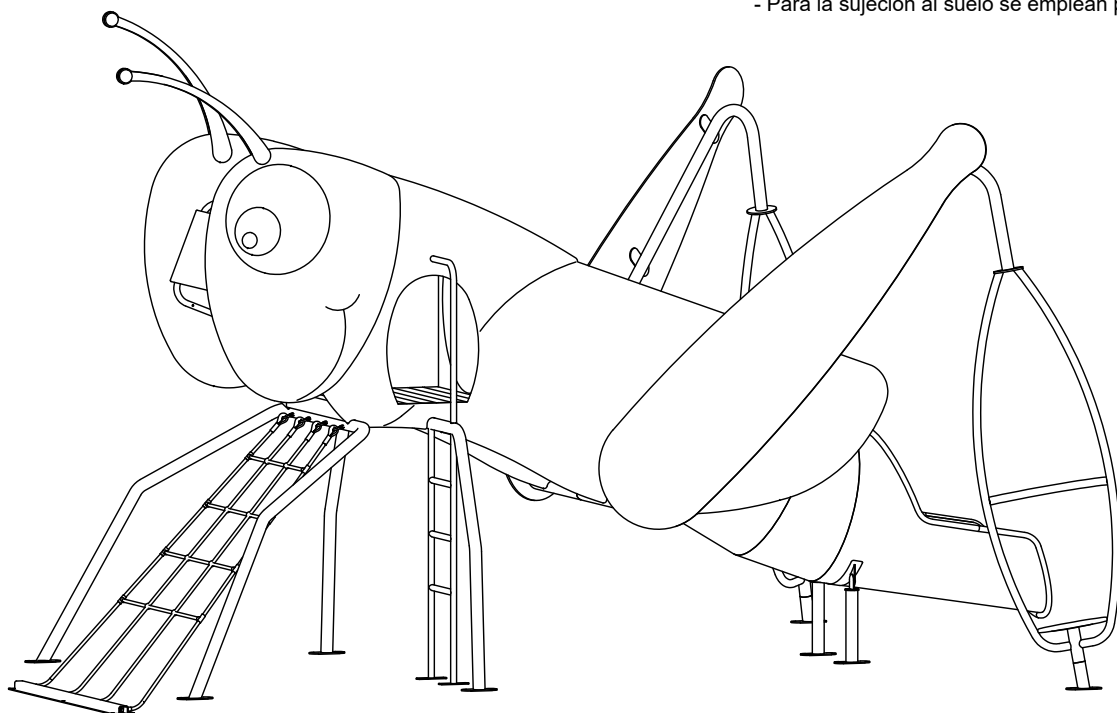


# INSTALACIÓN SALTAMONTES

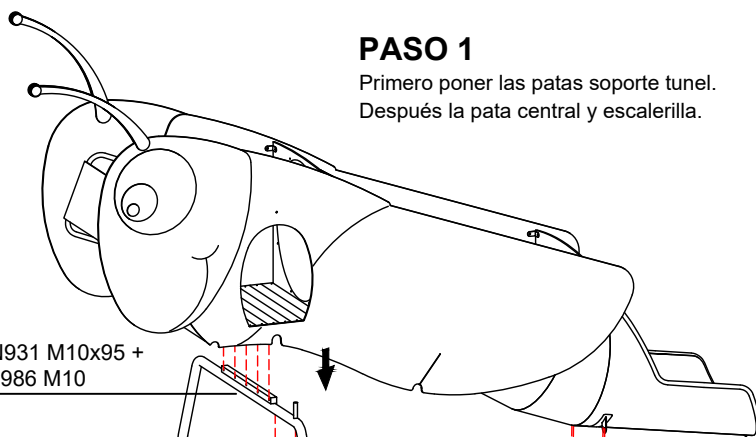
## INFORMACIÓN:

- Este juego se sirve premontado.
- Si no dispone de medios mecánicos para levantar el juego, se necesitarán cuatro personas para elevarlo.
- Todos los tornillos de las piezas sueltas están colocados en sus respectivos taladros pero sin apretar.
- Para la sujeción al suelo se emplean pernos de anclaje.



## PASO 1

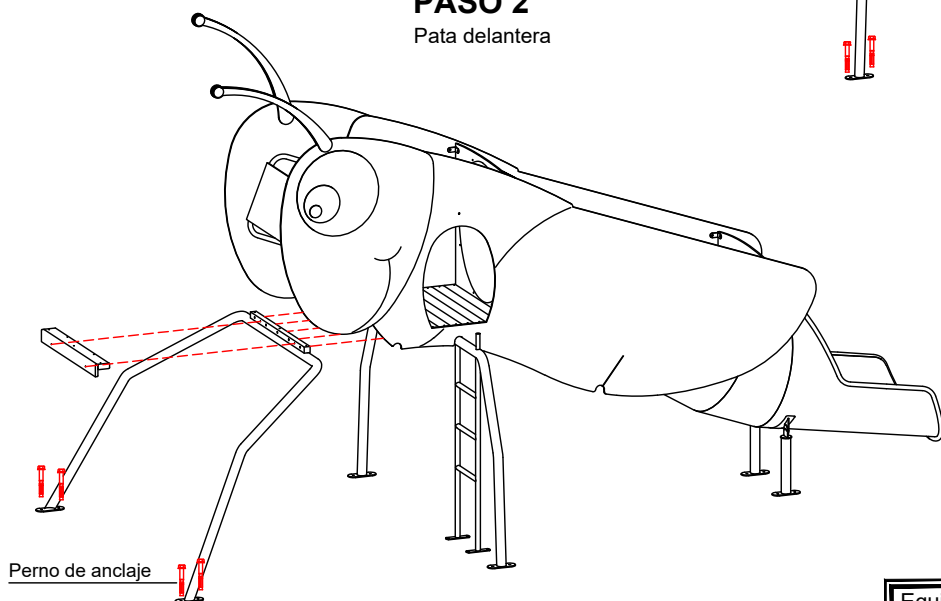
Primero poner las patas soporte tunnel.  
Después la pata central y escalerilla.



Tornillo DIN931 M10x95 +  
Tuerca DIN986 M10

## PASO 2

Pata delantera



Perno de anclaje

Perno de anclaje

Equipamientos para  
entorno urbano



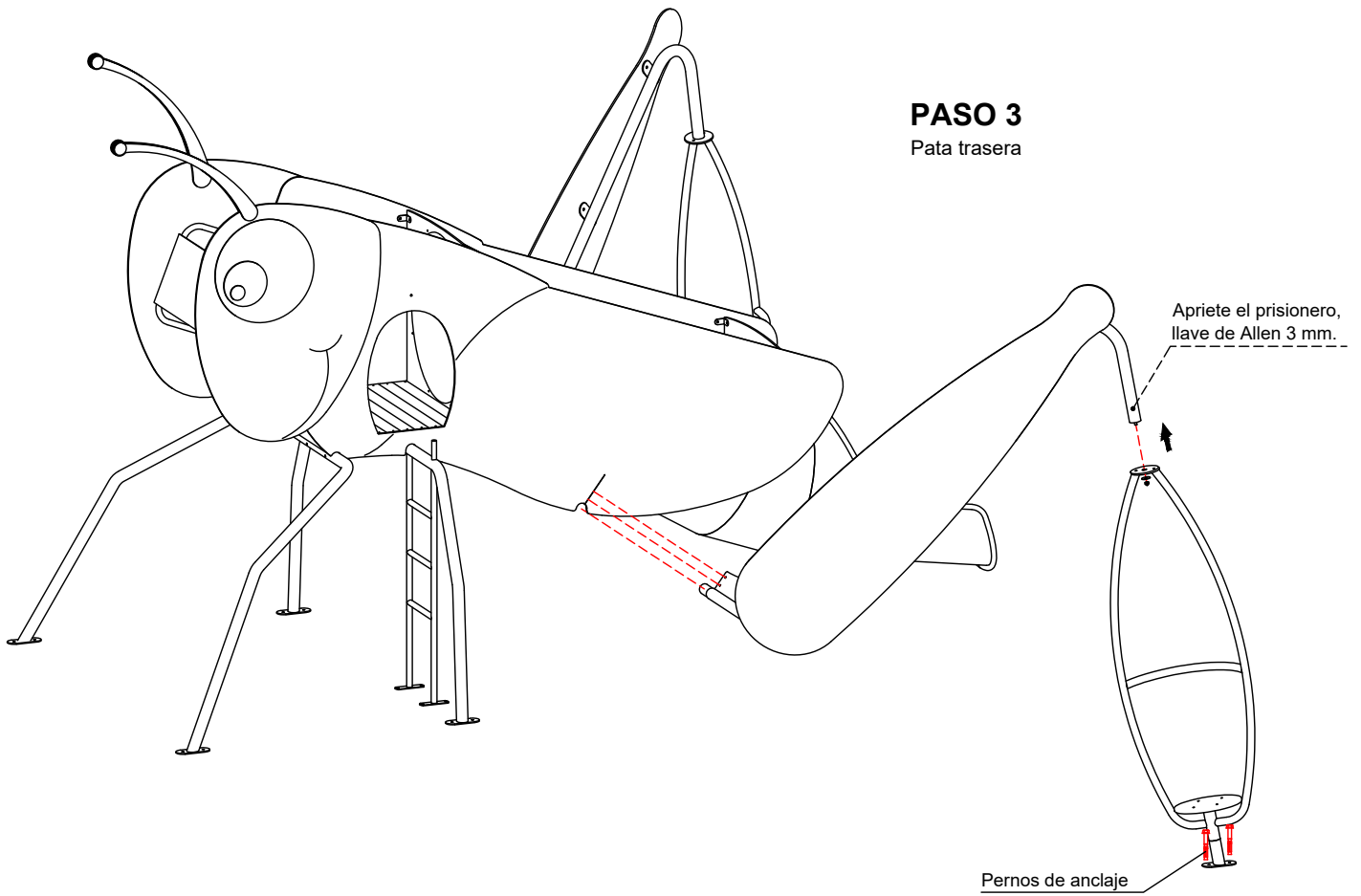
Instalacion SALTAMONTES

FECHA	PLANO Nº	ESCALA
08-05-18	1	Varias

CÓDIGO: 81224 / 81259

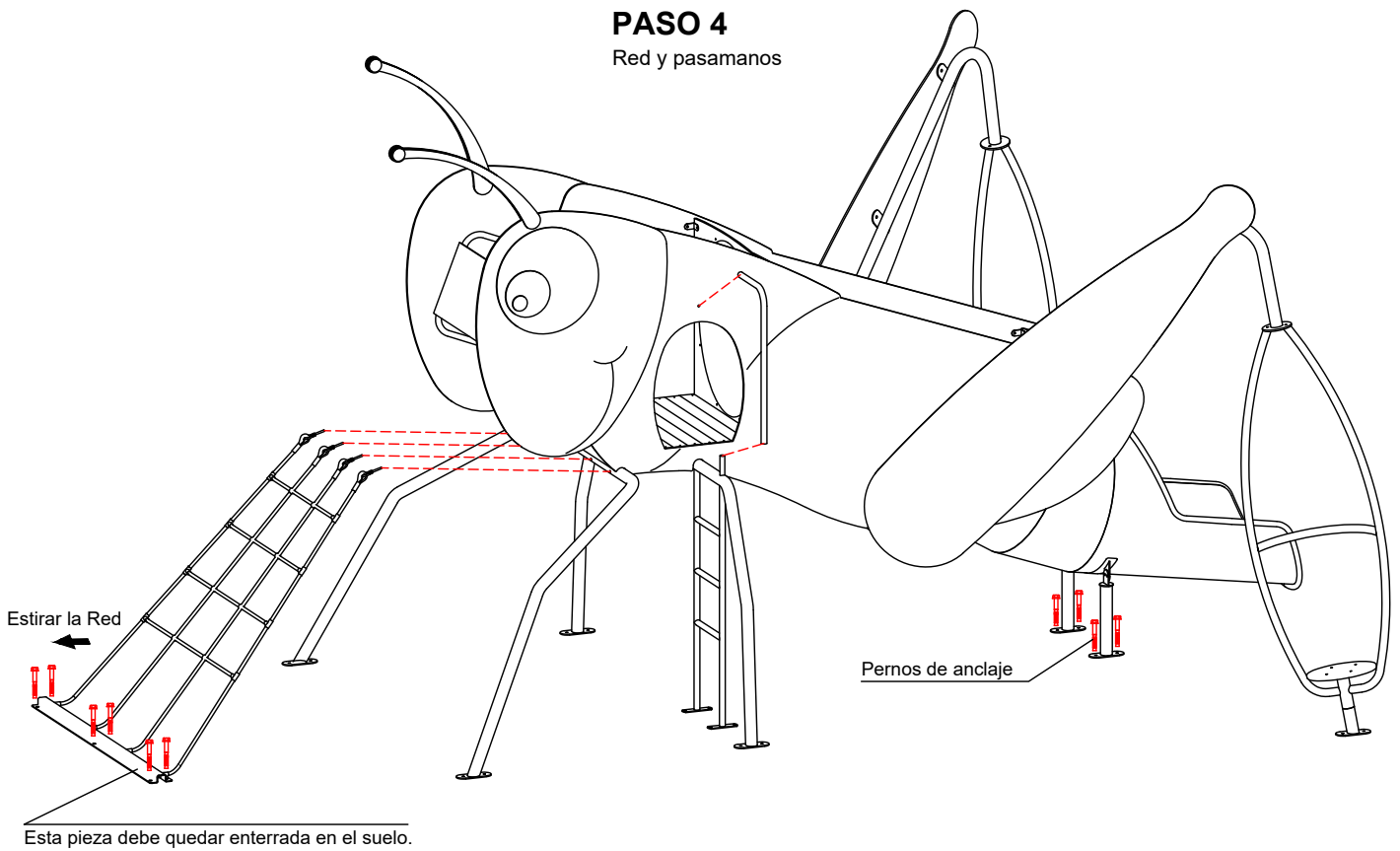
### PASO 3

Pata trasera



### PASO 4

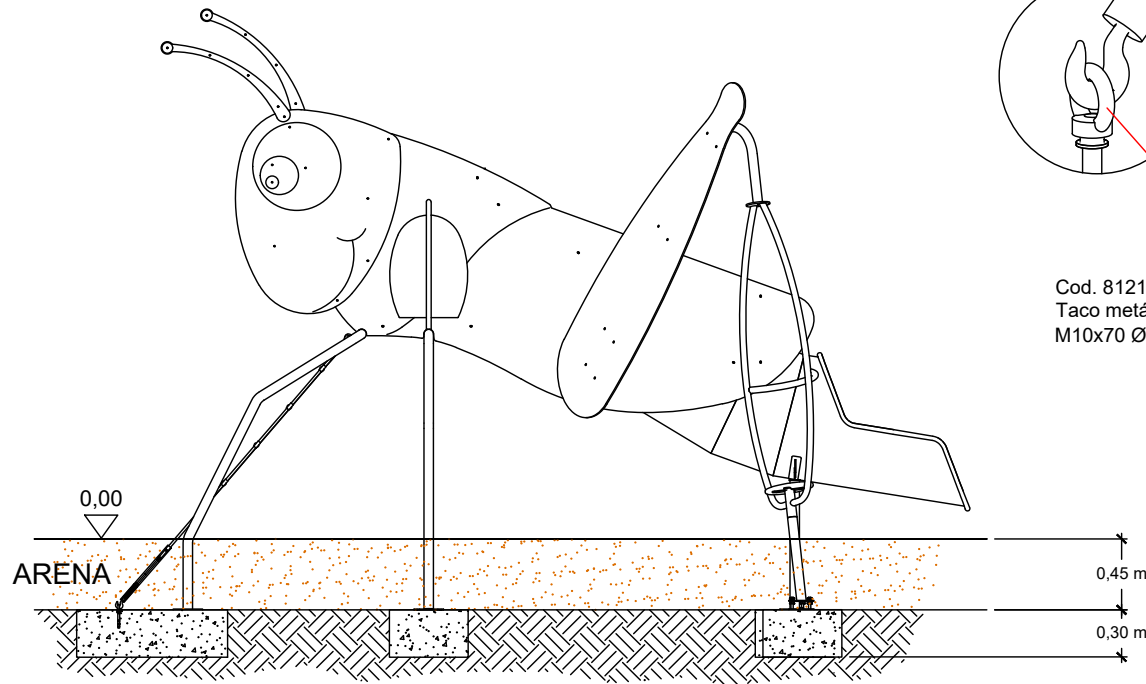
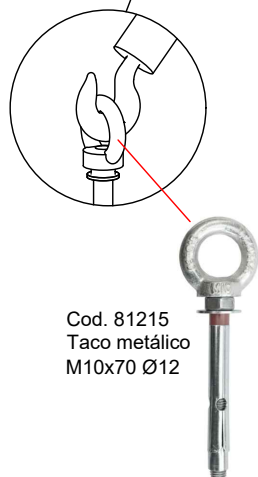
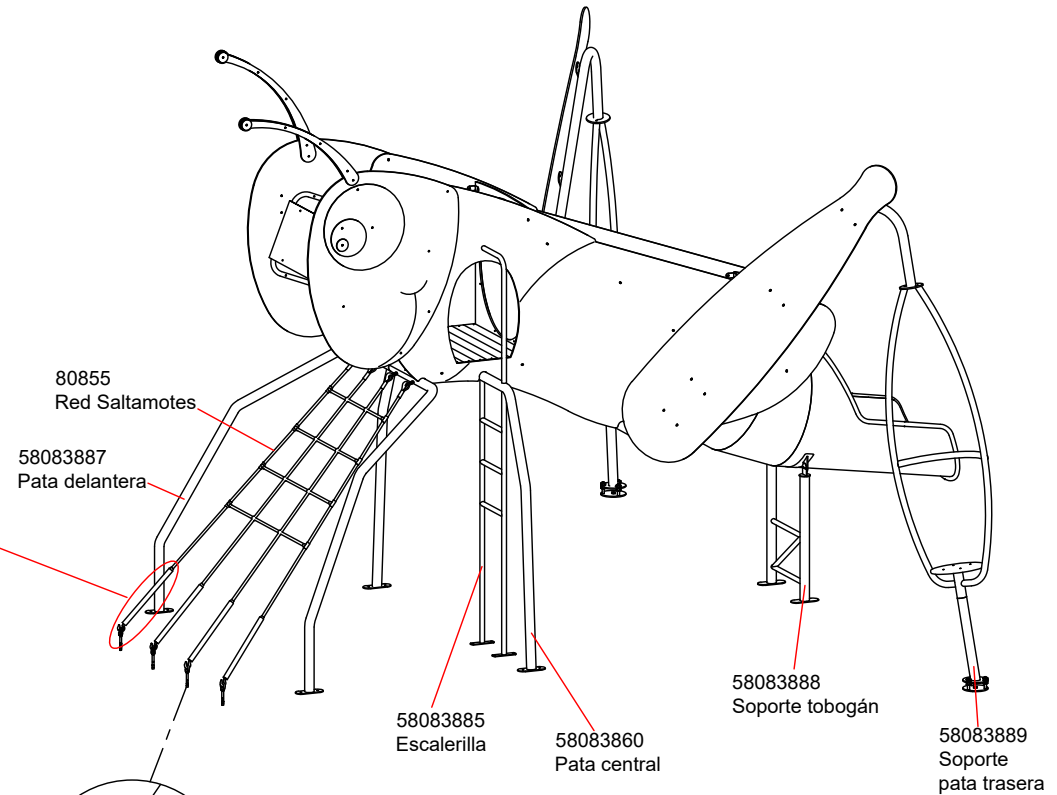
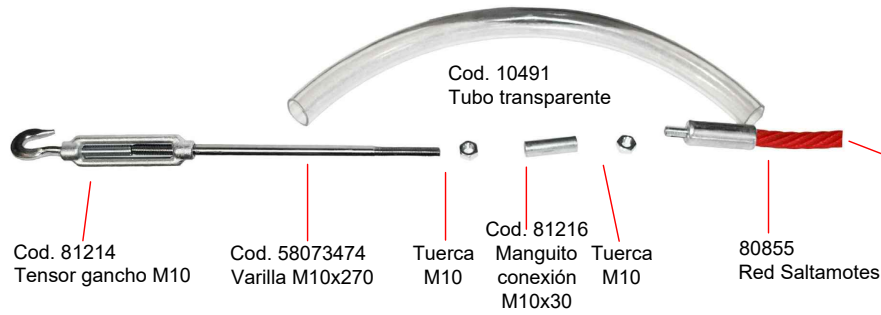
Red y pasamanos



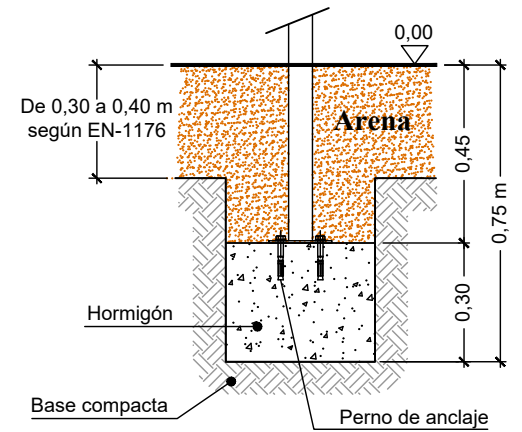
# CIMENTACION CON MATERIAL SIN COHESIÓN

(por ejemplo arena no compactada en toda la zona de seguridad).

Cod. 58073497  
Extensión arenero para trepa de cuerdas



## DETALLE CIMENTACIÓN



	<b>SALTAMONTES</b>		
	FECHA	PLANO Nº	ESCALA
	07-11-22	1	1/50
CÓDIGO: 81224 / 81259			