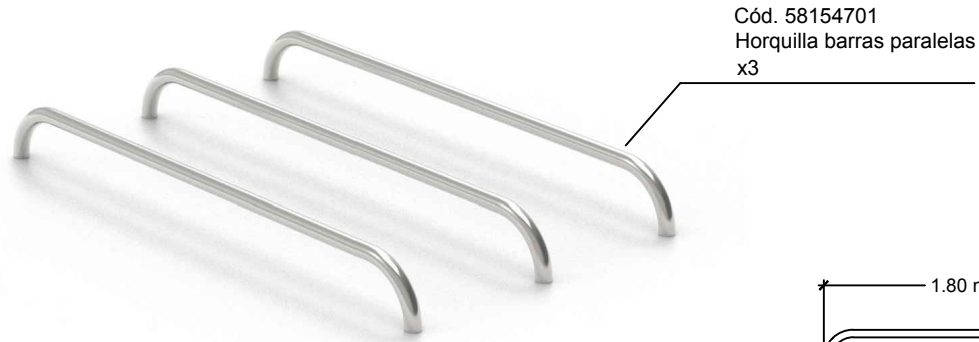
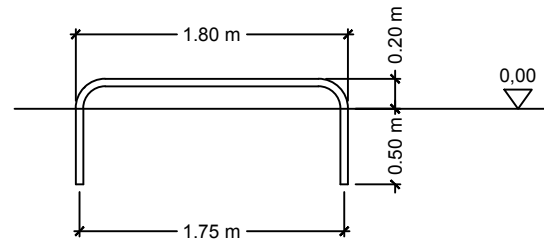


CALISTENIA

PARALELAS DE SUELO TRIPLES



Cód. 58154701
Horquilla barras paralelas
x3



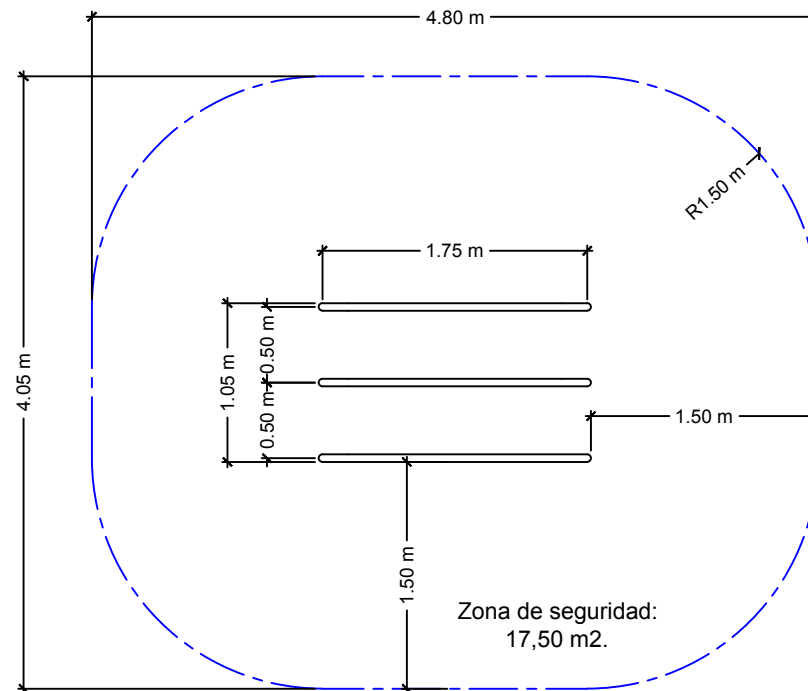
Para usuarios a partir de 1,40 m de altura y apto para:



Este conjunto de entrenamiento permite ejercitar los siguientes grupos musculares: Brazos y pecho.

Composición formada por tres horquillas.

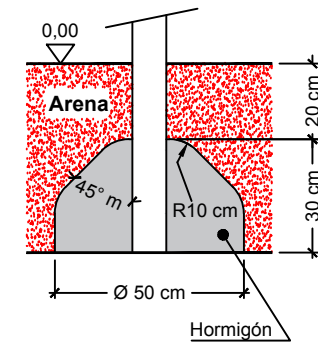
Materiales: Barras de tubo redondo $\varnothing 50$ mm de acero galvanizado.



Tipo de superficie según EN16630.

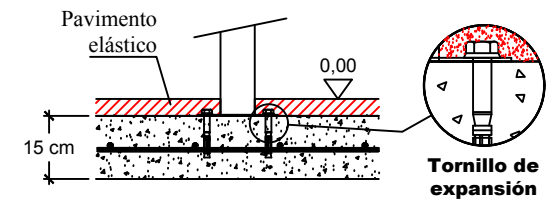
DETALLE CIMENTACIÓN

opción para material sin cohesión
(por ejemplo arena) (EN16630)



DETALLE CIMENTACIÓN

opción con solera de hormigón



Solera de hormigón HM-20 de 15 cm de espesor. Colocación de mallazo 20x20 cm $\varnothing 6$ mm y terminación fratasado mecánico.

Dimensiones max. del juego: 1,80x1,05x0,20 m.
Altura de caída libre: 0,20 m.

	Equipamientos para entorno urbano		
	PARALELAS DE SUELO TRIPLES		
	FECHA	PLANO N°	ESCALA
29-10-19	1	1/50	
CÓDIGO: 81530 / 81548			